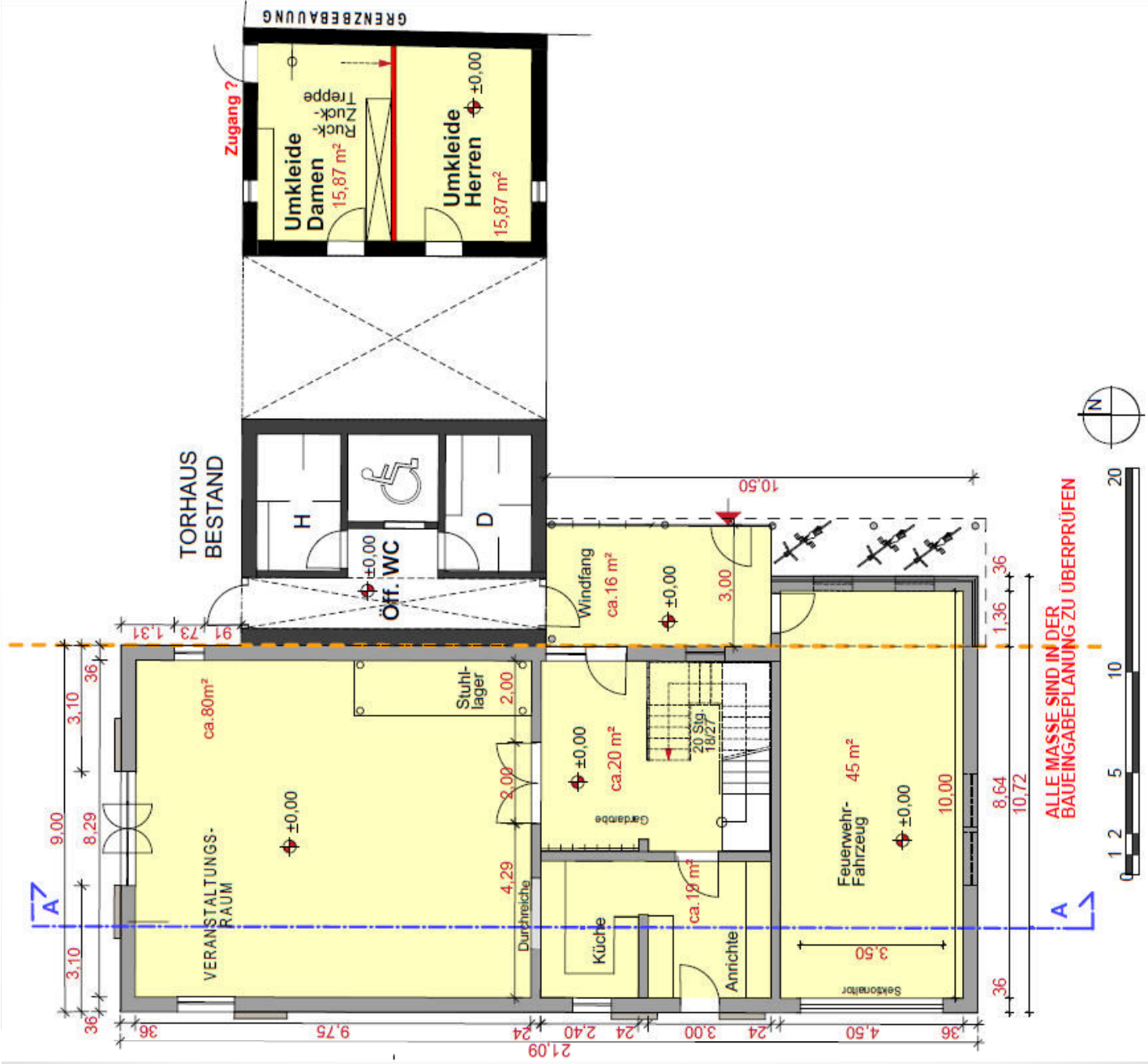


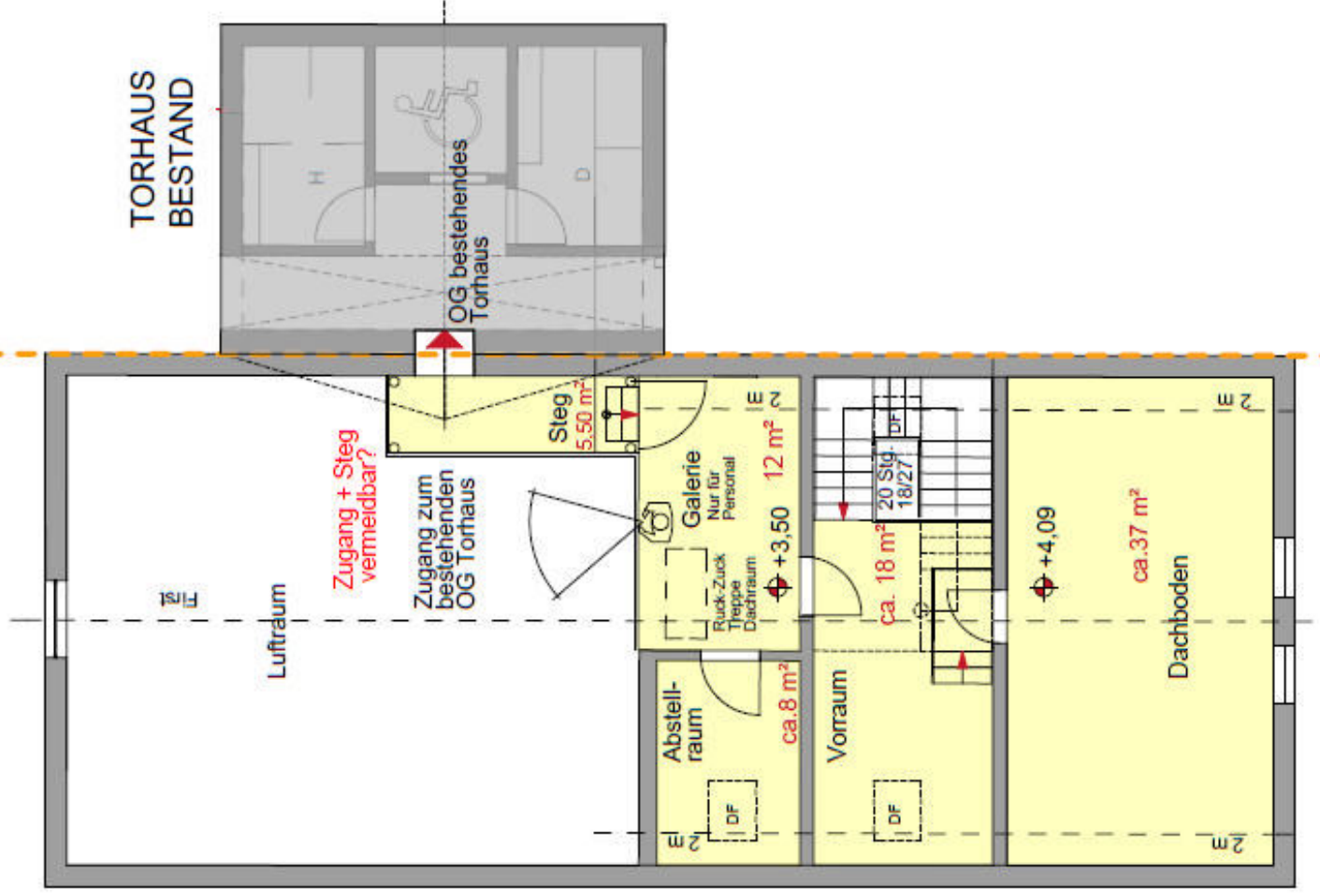
Ortsmitte Hofstetten – BA II (überarbeiteter Entwurf)

Ortsmitte Hofstetten – BA II (überarbeiteter Entwurf)

Erdgeschoss



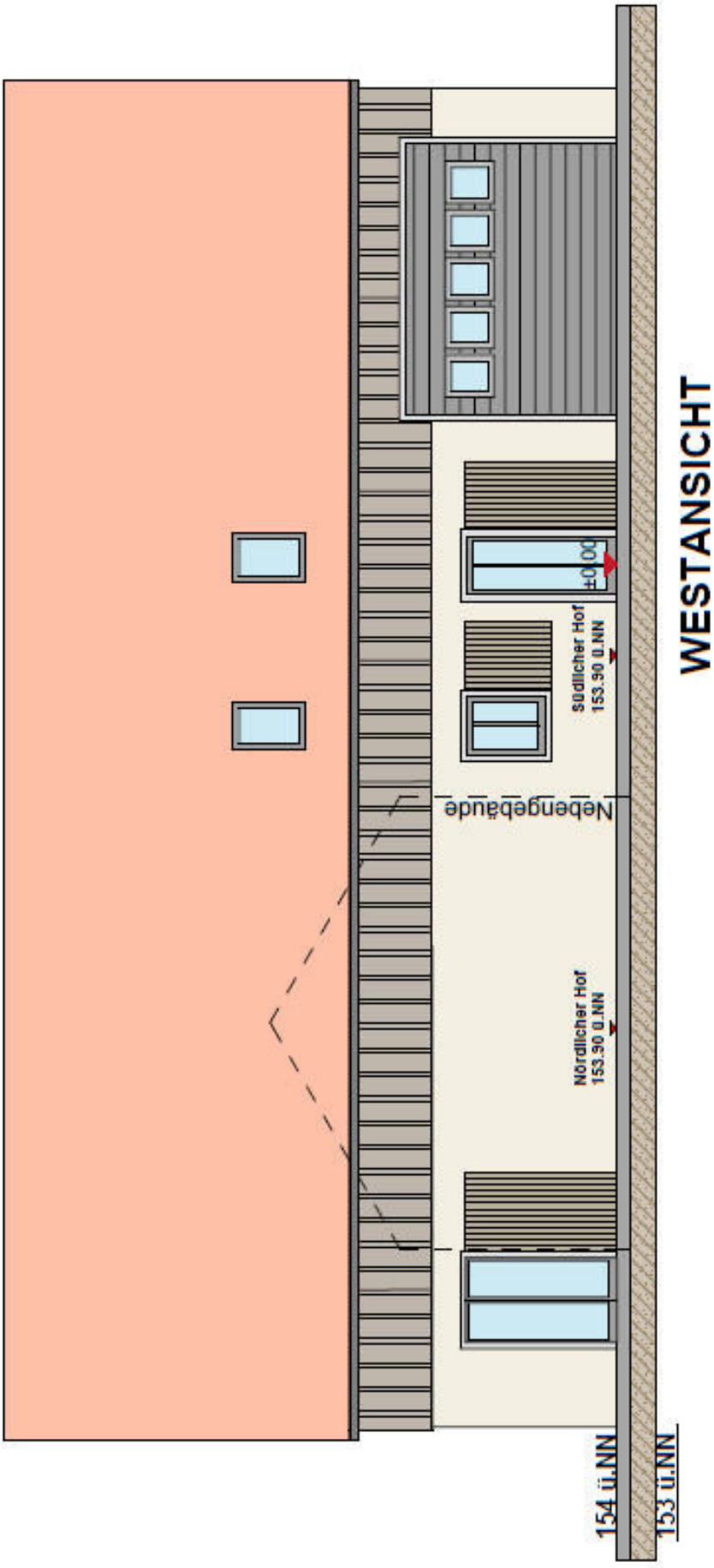
Ortsmitte Hofstetten – BA II (überarbeiteter Entwurf)



Obergeschoss

Ortsmitte Hofstetten – BA II (überarbeiteter Entwurf)

"BEGEGNUNGSHAUS"



Ortsmitte Hofstetten – BA II (überarbeiteter Entwurf)

"BEGEGNUNGSHAUS"

"TORHAUS"

Dachneigung nach Bestand überprüfen

Höhen im
Anschlussbereich
überprüfen

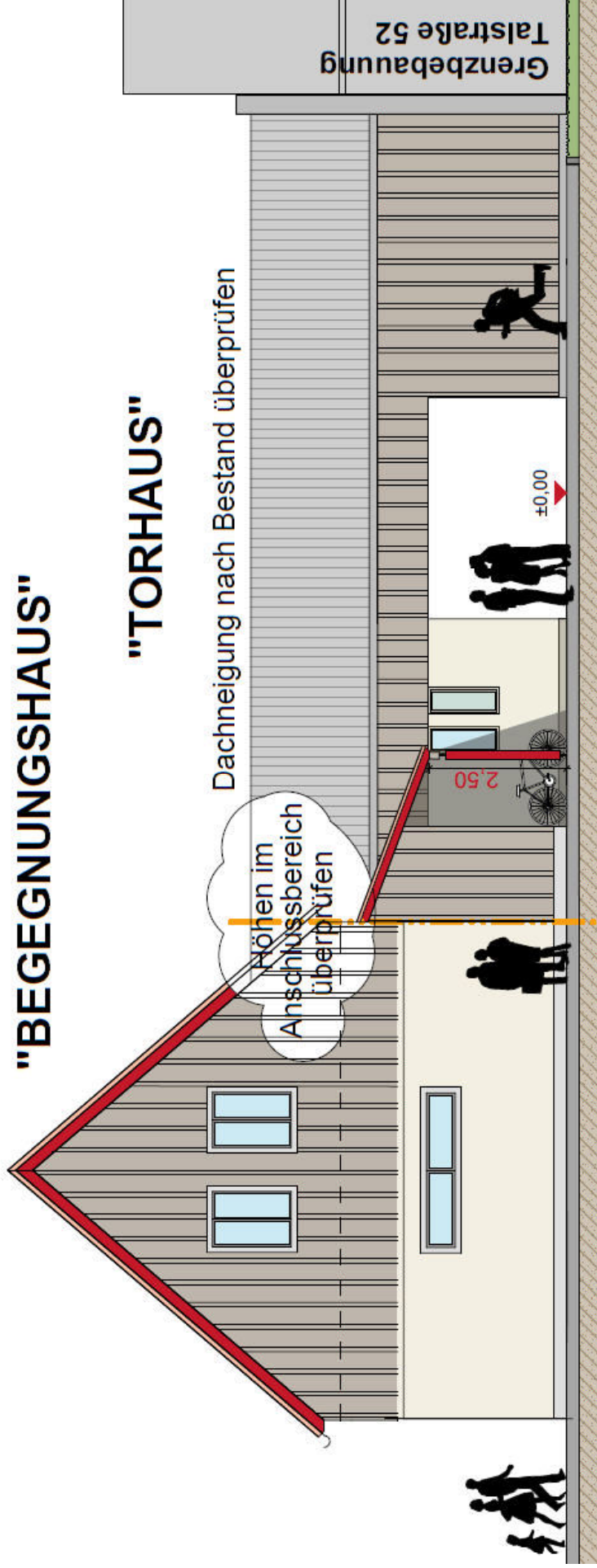
2.50

±0.00

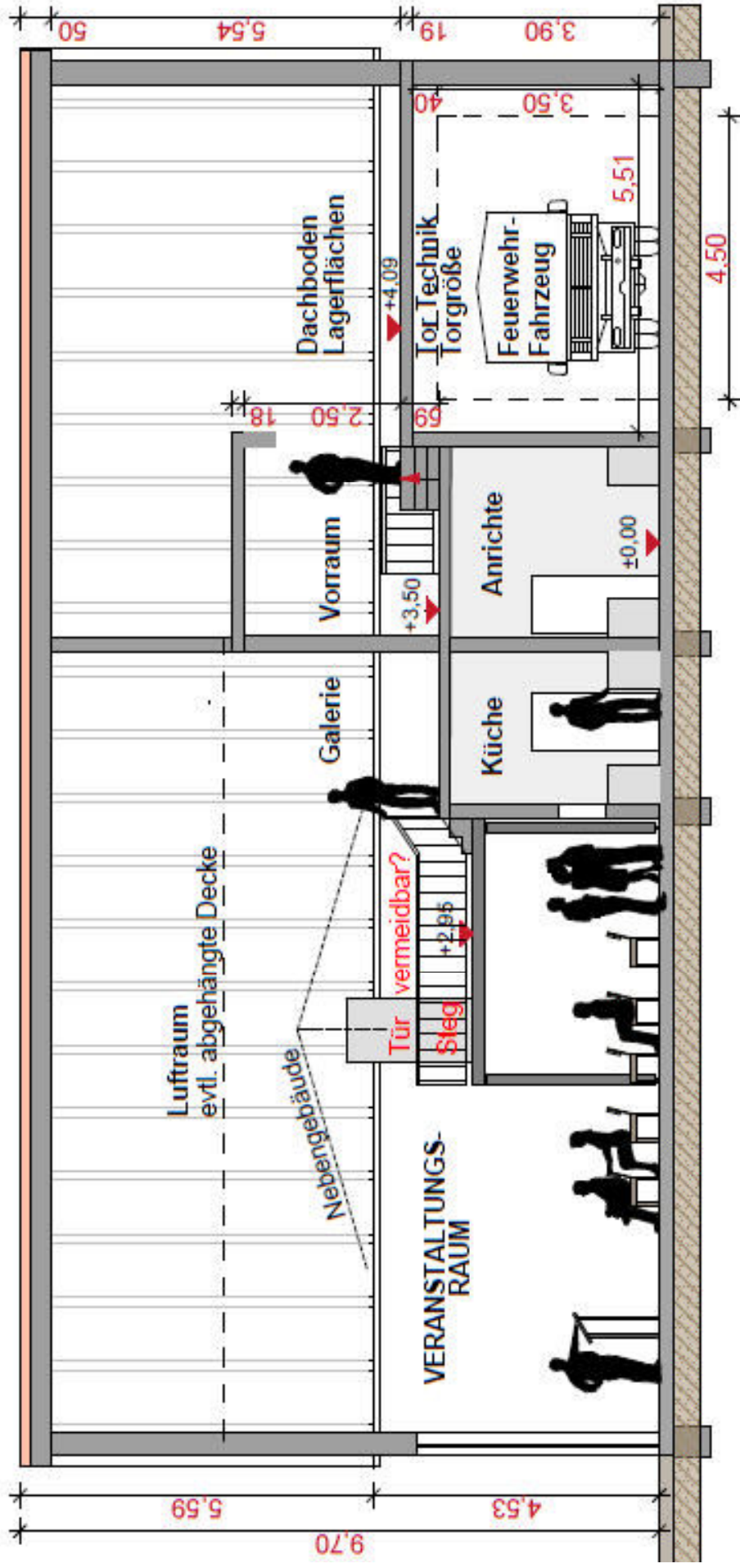
Flacheneigtes Dach: Zinkblech od.
grau beschichtete Alueindeckung

SÜDANSICHT

Grenzbebauung
Talstraße 52



Ortsmitte Hofstetten – BA II (überarbeiteter Entwurf)



Systemschnitt A-A (Westansicht)

Ortsmitte Hofstetten – BA II (überarbeiteter Entwurf)

